

Лицевые пластины и аксессуары для монтажа

Компания Siemon предлагает широкий диапазон лицевых пластин и аксессуаров для монтажа, с помощью которых можно оснастить рабочие места, расположенные в самых разных условиях и предъявляющих самые разные требования. Лицевые пластины серии MAX предназначены для использования с модулями MAX, Z-MAX и TERA, рассчитаны на разные количества портов, выполнены в широкой цветовой гамме и поддерживают практически любую конфигурацию.

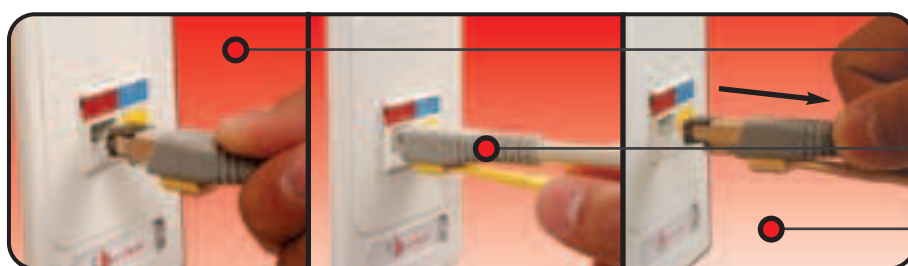
Содержание раздела

Система безопасности LockIT	9.2 - 9.3
Лицевые пластины Z-MAX британского стандарта	9.4
Лицевые пластины MAX ® британского стандарта	9.4
Международные адаптеры Z-MAX под стандартные вырезы	9.4
Международные лицевые пластины MAX ®	9.5
Международные лицевые пластины 10G MAX ®	9.5
Заглушки и шторки MAX ®	9.5
Аксессуары к модулям	9.5
Боксы поверхностного монтажа MX-SMZ	9.6
Боксы поверхностного монтажа MX-SM	9.7
Мультимедийные рамки и заглушки MX-SM	9.7
Многопользовательские розетки MAX ® MUTOA	9.8
Аксессуары к многопользовательским розеткам	9.8
Наклонные адаптеры TERA ®- MAX ® и Z-MAX к лицевым пластинам CT	9.9
Лицевые пластины CT британского стандарта	9.9
Международные лицевые пластины и адаптерные рамки CT	9.9

Система безопасности LockIT™

Система LockIT строится на двух ключевых элементах: заглушке для модульных гнезд и патч-шнуре, оснащенный фиксирующим механизмом. Заглушки для гнезд защищают порты от несанкционированного подключения патч-шнуров и любых посторонних предметов. Патч-шнур, оснащенный фиксирующим механизмом, нельзя отсоединить от порта без специального ключа, что предотвращает несанкционированное разъединение канала передачи. При наличии универсального ключа LockIT как заглушки, так и шнуры можно свободно подключать в любые порты RJ45 и отключать от них. Все компоненты системы LockIT выполнены в яркой желтой гамме, чтобы защищаемые порты и шнуры были хорошо заметны.

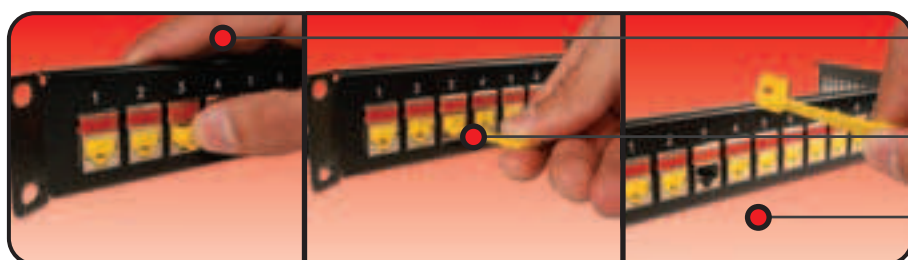
Продукция LockIT совместима с любыми портами RJ45 стандартной конструкции, эту систему можно применять в самых разных условиях. Такие компоненты прекрасно подходят для использования в местах общественного присутствия, в школах, других учебных заведениях, розничных магазинах, аэропортах, залах ожидания и т.д. Продукция LockIT идеально подходит и для защиты критически важных сетевых подключений в центрах обработки данных, медицинских и государственных учреждениях. Существуют также заглушки LockIT для проходников LC. Они устанавливаются непосредственно в любой стандартный проходник LC и препятствуют несанкционированному подключению оптических шнуров и другим злонамеренным действиям. Извлечь заглушку можно только при помощи специального ключа. В проходнике заглушки устанавливаются в утопленном состоянии, снаружи не торчат никаких частей. При этом они не мешают доступу к соседним, незащищенным портам, независимо от плотности их расположения. Яркий цвет компонентов LockIT позволяет персоналу с легкостью определять порты, обеспеченные защитой. Использование запорных механизмов и заглушек LockIT никак не влияет на характеристики передачи каналов. Их можно применять и на активном оборудовании, оснащенном портами LC, и в пассивных патч-панелях с проходниками LC, в каскетах серии Plug&Play и в портах на рабочих местах.



Патч-шнур, оснащенный фиксирующим механизмом, легко подключить к нужному порту, для этого не нужен ключ или какой-либо специальный инструмент

Когда шнур необходимо отсоединить от порта, вставьте универсальный ключ в тыльную часть вилки, чтобы отпереть фиксирующий механизм

Вытяните шнур из гнезда, держась за хвостовик



Заглушка для портов легко устанавливается в гнезда RJ45 – ключ для этого не нужен

Чтобы извлечь заглушку, введите в нее универсальный ключ и поверните на пол-оборота

Теперь заглушку можно извлечь из порта, вытягивая за ключ

Информация для заказа

Экранированные шнуры LockIT категории 6A (F/UTP) с фиксирующим механизмом

Шнуры LockIT категории 6A, F/UTP, двусторонние, 4-парные, на основе многожильного кабеля, схема разводки T568A/B, оболочка LS0H, цвета колпачка и оболочки совпадают

LP6A-S(XX)M-(XX)L

Длина шнура:	Цвет:
01 = 1 м	01 = Черный
1.5 = 1.5 м	02 = Белый
02 = 2 м	03 = Красный
03 = 3 м	04 = Серый
04 = 4 м	05 = Желтый
05 = 5 м	06 = Синий
	07 = Зеленый

Неэкранированные шнуры LockIT категории 6A (UTP) с фиксирующим механизмом

Шнуры LockIT категории 6A, UTP, двусторонние, 4-парные, на основе многожильного кабеля, схема разводки T568A/B, оболочка CMG, цвета колпачка и оболочки совпадают

LP6A-(XX)-(XX)

Длина шнура:	Цвет:
01 = 1 м	01 = Черный
1.5 = 1.5 м	02 = Белый
02 = 2 м	03 = Красный
03 = 3 м	04 = Серый
04 = 4 м	05 = Желтый
05 = 5 м	06 = Синий
	07 = Зеленый

Неэкранированные шнуры LockIT категории 6 (UTP) с фиксирующим механизмом

Шнуры LockIT категории 6, UTP, двусторонние, 4-парные, на основе многожильного кабеля, схема разводки T568A/B, оболочка CMG, цвета колпачка и оболочки совпадают

LP6-(XX)-(XX)

Длина шнура:	Цвет:
01 = 1 м	01 = Черный
1.5 = 1.5 м	02 = Белый
02 = 2 м	03 = Красный
03 = 3 м	04 = Серый
04 = 4 м	05 = Желтый
05 = 5 м	06 = Синий
	07 = Зеленый



Заглушка LockIT для портов RJ45:

LL-05Заглушка LockIT для гнезд RJ45, упаковка 10 шт., в комплект входит 1 универсальный ключ LockIT

Универсальный ключ LockIT:

LKEY-05Универсальный ключ LockIT, упаковка 10 шт.

Заглушка LockIT для проходников LC:

LL-LC-05Заглушка LockIT LC для проходников LC, упаковка 10 шт., в комплект входит 1 универсальный ключ LockIT



LL-05



LKEY-05



LL-LC-05



Лицевые пластины Z-MAX британского стандарта

Лицевые пластины Z-MAX британского стандарта производства компании Siemon спроектированы таким образом, чтобы обеспечить оптимальное расстояние между соседними портами и минимизировать межкабельные наводки ANEXT между сегментами Z-MAX 6A UTP. Эти же лицевые пластины идеально подходят для использования с экранированными модулями Z-MAX. Лицевые пластины британского стандарта совместимы с британскими подрозеточными боксами (85 x 85 мм).

Лицевые пластины Z-MAX®



10GMX-BFP-02-(XX) 2-портовая одинарная лицевая пластина 10G для модулей Z-MAX, MAX или TERA

10GMX-BFP-04-(XX) 4-портовая одинарная лицевая пластина 10G для модулей Z-MAX, MAX или TERA

Обозначение (XX) — цвет: 02 = белый, 25 = ярко-белый

Лицевые пластины комплектуются маркировочными полосками, прозрачными маркировочными пластинками, монтажными винтами M3.5x0.6x25.

Ⓢ Для заказа упаковок по 100 лицевых пластин добавьте символ «B» в конце артикула.

Лицевые пластины MAX британского стандарта

Размеры этих пластин соответствуют британским стандартам (85 мм x 85 мм). Лицевые пластины могут вмещать максимум 6 прямых или наклонных модулей MAX.



MX-BFP-S-01-(XX)

1-портовая одинарная лицевая пластина для модулей MAX или TERA



MX-BFP-S-02-(XX)*

2-портовая одинарная лицевая пластина для модулей MAX или TERA



MX-BFP-S-03-(XX)*

3-портовая одинарная лицевая пластина для модулей MAX или TERA



MX-BFP-S-04-(XX)*

4-портовая одинарная лицевая пластина для модулей MAX или TERA



MX-BFP-S-06-(XX)*

6-портовая одинарная лицевая пластина для модулей MAX или TERA

Обозначение (XX) — цвет: 02 = белый, 25 = ярко-белый, 82 = альпийский белый

Лицевые пластины комплектуются маркировкой, прозрачными маркировочными пластинками в нужном количестве, монтажными винтами M3.5x0.6x25.

* Продукция не предназначена для использования с экранированными модулями MAX.

Международные адаптеры Z-MAX под стандартные вырезы



T50-(XX) 2-портовый наклонный адаптер 50 мм x 50 мм для модулей Z-MAX, MAX или TERA

Обозначение (XX) — цвет: 02 = белый, 80 = цвет светлой слоновой кости

MX-45-01-(XX)L 1-портовый адаптер 45 мм x 45 мм для модулей Z-MAX, MAX или TERA

Обозначение (XX) — цвет: 02 = белый, 25 = ярко-белый, 82 = альпийский белый

MX-45-02-(XX)L 2-портовый адаптер 45 мм x 45 мм для модулей Z-MAX, MAX или TERA

Обозначение (XX) — цвет: 02 = белый, 25 = ярко-белый, 82 = альпийский белый

T45-82L 1-портовый наклонный адаптер 45 мм x 45 мм, цвет альпийский белый

Международные лицевые пластины MAX®

Международные одинарные лицевые пластины MAX предназначены для модулей Z-MAX, TERA и MAX и широко используются в Австралии и Италии.

MX-HFP-(XX)(X)	
Кол-во портов:	Цвет:
01 = 1 порт	02 = Белый
02 = 2 порта	20 = Цвет слоновой кости
03 = 3 порта	80 = Цвет светлой слоновой кости
04 = 4 порта	



Лицевые пластины комплектуются маркировкой, прозрачными маркировочными пластинками, монтажными винтами M3.5x0.6x25.

Международные лицевые пластины 10G MAX®

Международные одинарные лицевые пластины 10G MAX обеспечивают нужное расстояние между модулями Z-MAX, TERA и MAX, сводящее к минимуму межкабельные наводки (ANEXT). Такие лицевые пластины широко используются в Австралии и Италии.

10GMX-HFP-(XX)(X)	
Кол-во портов:	Цвет:
01 = 1 порт	02 = Белый
02 = 2 порта	20 = Цвет слоновой кости
03 = 3 порта	80 = Цвет светлой слоновой кости



ⓑ Для заказа упаковок по 100 лицевых пластин добавьте символ «В» в конце артикула.

Заглушки и шторки MAX®

Заглушки устанавливаются в пустые порты, зарезервированные для будущего расширения системы, а шторки позволяют защитить гнезда модулей от внешних загрязнений.

MX-BL-(XX)
Заглушка,
в упаковке 10 шт.



MX-FD-(XX)
Шторка для прямых
модулей MAX,
в упаковке 20 шт.



MX-AD-(XX)
Шторка для наклонных
модулей MAX,
в упаковке 20 шт.



Обозначение (XX) — цвет: 00 = прозрачный (только MX-AD-XX), 01 = черный, 02 = белый, 04 = серый, 20 = цвет слоновой кости, 25 = ярко-белый*, 80 = цвет светлой слоновой кости

* Шторки для наклонных модулей не выпускаются ярко-белого цвета. Вместо них используйте прозрачные или белые шторки.

Примечание: шторки не подходят к модулям Z-MAX.

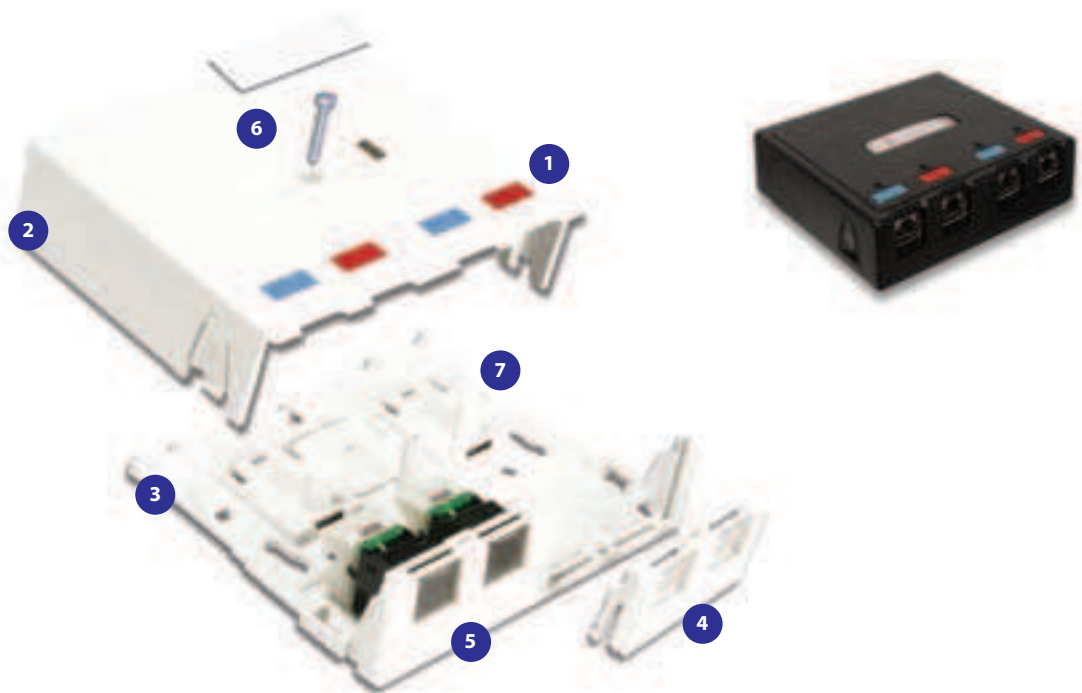
Аксессуары к модулям

Артикул	Описание
ST-FP-LBL-104*	10 листов маркировки для распечатки на принтере, формат 8.5 x 11 дюймов, 104 метки/лист
MX-FP-CVR-00	Упаковка по 100 прозрачных иконок для лицевых пластин MAX

* Информацию о программном обеспечении для маркировки можно получить на сайте www.siemon.com или в отделе технической поддержки.

Боксы поверхностного монтажа

Боксы поверхностного монтажа обладают компактными размерами и низким профилем. Их несложно устанавливать, они совместимы с неэкранированными, экранированными, волоконно-оптическими модулями, а также видео- и коаксиальными разъемами MAX® и модулями Z-MAX и TERA®. Различные варианты ввода и фиксации кабеля обеспечивают кабельной системе стабильно высокие характеристики и привлекательный внешний вид.



- 1** **Защелкивающаяся крышка с маркировочными иконками** — В комплект входят 4 цветных/прозрачных иконки и бумажные метки
- 2** **Подводка кабеля или коробка** — В боксе предусмотрены вводы с трех сторон и снизу (отверстия выламываются пользователем по направляющим)
- 3** **Точки крепления кабельных хомутов-стяжек** облегчают правильную подводку кабеля
- 4** **Рамки MAX Bezels уже в комплекте** — Прямые модули MAX устанавливаются непосредственно в бокс
- 5** **Подпружиненные шторки (заказываются отдельно)** — Подпружиненные шторки обеспечивают дополнительную защиту гнезд от пыли и других загрязнений
- 6** **Маркировочная пластинка** закрывает сверху место крепления крышки бокса (винтовое соединение), обеспечивая дополнительную безопасность
- 7** **Направляющие для кабеля** — Встроенные кабельные направляющие облегчают поддержание правильного радиуса изгиба медных и оптических кабелей

Боксы поверхностного монтажа Z-MAX (MX-SMZ)

MX-SMZ(X)-(XX)..... Боксы поверхностного монтажа Z-MAX, в комплект входят: крышка, основа, 2-портовая мультимедийная рамка, кабельные хомуты-стяжки, клеевые площадки и монтажные винты

Кол-во портов	Цвет
2 = 2 порта*	02 = Белый
4 = 4 порта*	20 = Цвет слоновой кости
6 = 6 портов*	80 = Цвет светлой слоновой кости



* В комплект входят маркировка и маркировочная пластинка.

Для заказа крепежных магнитов добавьте символ «-М» в конце артикула.



Боксы поверхностного монтажа MX-SM

Боксы для полевого монтажа с рамками в комплекте под установку модулей MAX.
Совместимы с прямыми модулями MAX или TERA (сами модули заказываются отдельно).



MX-SM1-(XX).....
1-портовый бокс: крышка, основа, рамка для установки одного модуля MAX, кабельные хомуты-стяжки, клеевые площадки и монтажные винты



MX-SM2-(XX).....
2-портовый бокс: крышка, основа, рамка для установки двух модулей MAX, кабельные хомуты-стяжки, клеевые площадки, монтажные винты, маркировка и маркировочная пластинка



MX-SM4-(XX).....
4-портовый бокс: крышка, основа, две рамки для установки двух модулей MAX в каждую, кабельные хомуты-стяжки, клеевые площадки, монтажные винты, маркировка и маркировочная пластинка



MX-SM6-(XX).....
6-портовый бокс: крышка, основа, три рамки для установки двух модулей MAX в каждую, кабельные хомуты-стяжки, клеевые площадки, монтажные винты, маркировка и маркировочная пластинка

Обозначение (XX) — цвет: 01 = черный, 02 = белый, 20 = цвет слоновой кости, 80 = цвет светлой слоновой кости

Для заказа дополнительных подпружиненных шторок добавьте символ «-D» в конце артикула.

Для заказа крепежных магнитов добавьте символ «-M» в конце артикула.

Для заказа одновременно подпружиненных шторок и магнитов добавьте символы «-MD» в конце артикула.

Техническая информация

Рамки MAX совместимы со всеми однопортовыми прямыми модулями MAX. Для дуплексных проходников LC, SC и модулей Z-MAX и TERA необходимы мультимедийные рамки MX-SM (см. ниже).

Мультимедийные рамки MX-SM и заглушки



MX-SMB-MM-(XX).....
2-портовая мультимедийная рамка



MX-SMB-SC-(XX).....
2-портовая рамка с одним дуплексным проходником SC*



MX-SM-BLNK-(XX).....
1-портовая заглушка в рамку MAX (для пустых портов)

Примечание: Мультимедийные рамки вмещают модули Z-MAX, TERA и прямые модули MAX с дуплексным проходником LC. Они также совместимы с любыми другими однопортовыми прямыми модулями MAX, однако для их фиксации в рамке необходимо использовать пластмассовые иконки.

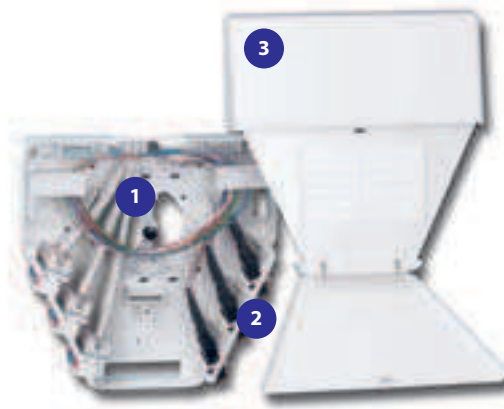
Обозначение (XX) — цвет: 01 = черный, 02 = белый, 20 = цвет слоновой кости, 80 = цвет светлой слоновой кости

* Проходники SC могут использоваться как в многомодовых, так и в одномодовых системах.

Многопользовательские телекоммуникационные розетки (MUTOA)

Многопользовательские мультимедийные розетки предназначены для поверхностного монтажа. Они обладают низким профилем и обеспечивают очень высокую гибкость для самых разных приложений. Эти розетки идеально подходят для использования в качестве многопользовательских розеток (MUTOA), описанных в стандарте ANSI/TIA/EIA-568-C.1. Внутрь можно уложить до 12 м запаса волокна в буфере (для этого используются специальные направляющие) и не менее 2 м медного 4-парного кабеля, соблюдая требования к минимальному радиусу изгиба не менее 30 мм.

- 1 Место для размещения запаса** — Совместимость с требованием стандарта TIA о запасе кабеля при соблюдении требований к минимальному радиусу изгиба
- 2 Гибкость и емкость** — Розетка MAX® MUTOA вмещает до 18 портов в любом сочетании сред или до 36 оптических портов
- 3 Совместимость с требованиями США и Европы** — Розетка соответствует требованиям к любым одинарным или двойным электрическим розеткам, в том числе и по европейским стандартам



Вид сбоку

Укладка оптического волокна

Продуманная маркировка



Розетка MAX MUTOA вмещает до 18 модулей.

Дополнительные направляющие позволяют уложить оптику с правильным радиусом изгиба.

Маркировка размещается под откидной крышкой. Метки имеют стандартный размер.

Многопользовательские розетки MAX MUTOA

Артикул

MX-ММО-(XX) Многопользовательская телекоммуникационная розетка, с кабельными хомутами-стяжками, монтажными винтами и клеевыми площадками

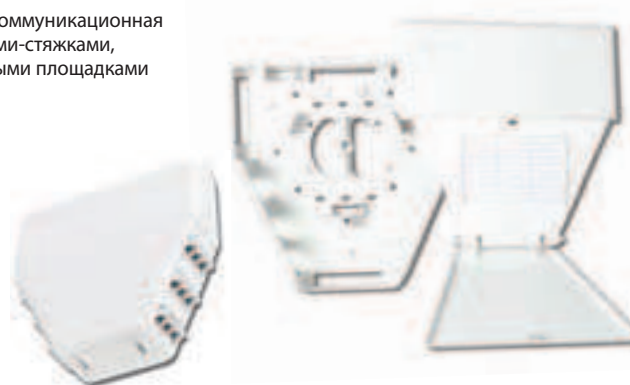
Цвет:

- 02 = Белый
- 20 = Цвет слоновой кости
- 80 = Цвет светлой слоновой кости

Описание

высота: 200.2 мм,
ширина: 200.2 мм,
глубина: 57.0 мм

Направляющие для запаса оптического волокна в буфере заказываются отдельно (см. ниже).



Аксессуары к розеткам

Артикул

Описание

СТ-ММО-MAG Комплект из 3 магнитов для фиксации розетки MAX MUTOA

FMT Прозрачные направляющие для укладки запаса волокна в буфере внутри розетки MAX MUTOA

Наклонные адаптеры TERA-MAX и Z-MAX к лицевым пластинам СТ

Адаптеры устанавливаются в стандартные лицевые пластины СТ или переходные рамки СТ. В адаптеры, в свою очередь, можно устанавливать модули TERA, Z-MAX или прямые модули MAX. Наклонное положение гнезда защищает шнуры от избыточных деформаций под действием силы тяжести.

СТЕ-MXA-01-02.....
1-портовый
наклонный адаптер
СТ для модулей UTP
MAX, Z-MAX или
TERA, белый цвет



СТЕ-MXA-02-02.....
2-портовый
наклонный адаптер
СТ для модулей UTP
MAX, Z-MAX или TERA,
белый цвет



СТЕ-HZA-02-(XX) Горизонтальный наклонный адаптер СТ
для двух экранированных универсальных
модулей Z-MAX



Пластина STE2-FP, адаптер
СТЕ-MXA-02 и модули TERA

Лицевые пластины СТ британского стандарта

СТЕ2-FP-02
Одинарная лицевая пластина
британского стандарта на
один адаптер СТ, белый цвет



СТЕ4-FP-02
Двойная лицевая пластина
британского стандарта на
два адаптера СТ, белый цвет



Обозначение (XX) — цвет: 02 = белый, 20 цвет слоновой кости, 80 = цвет светлой слоновой кости

Лицевые пластины комплектуются маркировкой, прозрачной маркировочной пластинкой (пластинками) и крепежными винтами #6-32x1.

- Для заказа упаковок по 100 пластин STE2 или 50 пластин STE4 (с винтами, маркировкой и маркировочными пластинками в комплекте) добавьте символ «В» в конце артикула.

Международные лицевые пластины и адаптерные рамки СТ

СТ2-HFP-02.....
1-портовая горизонтальная
лицевая пластина на один
адаптер СТ, Австралия/ Италия,
белый цвет



СТЕ-A-02.....
1-портовая адаптерная рамка
50 мм x 50 мм, на один адаптер СТ



СТЕ-45-(XX).....
1-портовая
адаптерная рамка
45 мм x 45 мм,
на один адаптер СТ



Адаптерная рамка STE-45
с адаптером STE-MXA-01
и модулем TERA

Обозначение (XX) — цвет: 02 = белый,
25 = ярко-белый, 82 = альпийский белый