

Инструменты и тестеры

Содержание раздела

Тестер STM-8	12.2 – 12.3
Аксессуары к тестерам STM-8	12.3
Инструмент Z-TOOL™ и аксессуары	12.4
Иконки Z-MAX	12.4
Адаптеры TESTAR®	12.5
Тестовые адаптеры S110®	12.5
Многопарные пробивные инструменты S110/S210®	12.6
Пробивной инструмент S814	12.7
Защита ладони	12.7
Комплект инструментов CI-KIT	12.7
Комплект инструментов CI-KIT2	17.7
Инструмент для подготовки кабеля AllPrep™	12.8
Инструмент для подготовки кабеля TERA®	12.8
Инструмент для зачистки CPT	12.8
Инструмент для зачистки CPT-WEB	12.8

Тестер STM-8

Прибор STM-8 — экономичный и многофункциональный портативный тестер, предназначенный для проверки экранированных и неэкранированных систем на основе витой пары, обнаружения обрывов, коротких замыканий, перекрещенных пар, разделенных (расщепленных) пар и других ошибок в схеме разводки, а также для измерения длины. Тестер имеет современную конструкцию, прочный корпус, четкий жидкокристаллический дисплей и несколько видов удаленных устройств (ответных частей), позволяющих монтажнику даже в одиночку протестировать и идентифицировать до четырех различных кабелей.



- 1 **Экономный расход батареек** — Прибор обладает функцией автоматического выключения при отсутствии активности. При истощении батареи на экране появляется значок-индикатор
- 2 **Тестирование длинных сегментов** — Прибор может тестировать кабели длиной до 900 м
- 3 **Понятные показания** — Прибор выдает результаты для 6- и 8-позиционных разъемов
- 4 **Индикатор присутствия напряжения на линии** — Если на линии есть напряжение, то на экран прибора выводится информация об этом, чтобы монтажник мог отключить тестер и предотвратить его повреждение
- 5 **Тестирование сегментов, ведущих в разные точки** — Дополнительные удаленные устройства (ответные части) можно заказывать отдельно
- 6 **Универсальная совместимость** — Модульные тестовые шнуры UTP используют запатентованные универсальные вилки, которые можно подключать к любым стандартным 6- и 8-позиционным модульным портам

Тестирование различных схем разводки



Прибор проверяет схемы разводки T568A, T568B, USOC, 10BASE-T, Token Ring и TP-PMD.

Определение неизвестных типов разводки



В режиме поиска (FIND) прибор STM-8 обнаруживает и идентифицирует ту схему разводки, которая используется в проверяемом кабеле.

Определение длины кабеля



В режиме измерения длины (LENGTH) прибор STM-8 определит длину любого кабеля вплоть до расстояния в 900 м. Эту функцию можно использовать с максимум четырьмя удаленными устройствами.

Тестеры STM-8 и STM-8-S

Артикул

Описание

- STM-8 Тестер UTP (для неэкранированной витой пары). В комплекте: сумочка-переноска, удаленное устройство «А», два модульных шнура с универсальными вилками, руководство по схемам разводки, щелочная батарейка 9 В, инструкция пользователя, гарантийный талон
- MC8-8-005 Модульный шнур на замену, с универсальными вилками

В горизонтальном кроссе

Для тестирования горизонтальных кроссов 110-го типа можно использовать тестовые адаптеры S110® (см. далее в разделе)

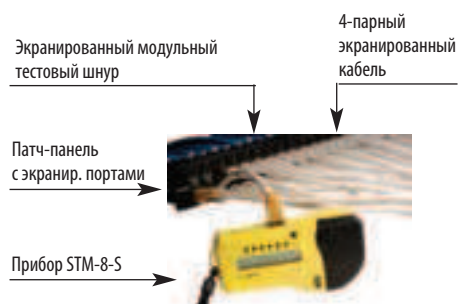


На рабочем месте



- STM-8-S Тестер для систем на основе экранированной витой пары. В комплекте: сумочка-переноска, активное удаленное устройство, два экранированных модульных шнура, руководство по схемам разводки, щелочная батарейка 9 В, инструкция пользователя, гарантийный талон
- MC5-S-8-005 Экранированный модульный шнур на замену

В горизонтальном кроссе



На рабочем месте



Аксессуары к тестерам

Активное удаленное устройство компании Siemon имеет экранированное гнездо, поэтому прибор с ним можно использовать для тестирования как неэкранированных, так и экранированных систем. Светодиоды на удаленном устройстве отображают результаты тестирования после каждого цикла измерений; при успешном прохождении теста мигает зеленый светодиод, при сбое — мигает красный. Для тестирования и идентификации нескольких кабельных сегментов можно дополнительно заказывать пассивные удаленные устройства различных типов.

STM8-RA-S.....

Активное удаленное устройство для тестирования экранированных и неэкранированных систем, с двумя экранированными модульными шнурами, инструкцией, литиевой батарейкой 3 В и гарантийным талоном



STM8-R(X)

Дополнительное удаленное пассивное устройство для идентификации неэкранированных кабельных сегментов
 Обозначение (X) — тип устройства:
 А = удаленное устройство «А»,
 3 = набор из устройств «В», «С» и «D»



Инструмент Z-TOOL™ и аксессуары

Инструмент Z-TOOL представляет собой неотъемлемую часть системы Z-MAX™ и используемого в ней уникального процесса монтажа. Один и тот же инструмент предназначен как для экранированных, так и для неэкранированных модулей Z-MAX; он имеет эргономичную форму и прост в использовании. С его помощью можно зафиксировать кабель прижимным кольцом и заделать проводники, расположенные на гребенку, в контакты в тыльной части модуля.



- 1 **Эргономичная форма** — Необходимы минимальные усилия, достаточно небольшого нажатия, обеспечивается высокая воспроизводимость результатов
- 2 **Направляющие** обеспечивают правильную заделку, так как гребенку можно ввести в корпус модуля единственным способом
- 3 **Возможен обжим одной рукой** — Финальный обжим модуля Z-MAX можно выполнить одной рукой. Это очень удобно, если работа ведется в ограниченном пространстве
- 4 **Защелкивание прижимного кольца** — Дополнительная функция инструмента — обеспечивает фиксацию кабеля, а в экранированных системах еще и заземление
- 5 **Компактные размеры** — Инструмент легко умещается в кармане или сумке-переноске
- 6 **Отверстия для крепежа** — В инструменте предусмотрен паз для кольца или ремешка. Кроме того, инструмент можно закрепить на стойке или шкафу с помощью отверстия под винт в центральной части

Артикул	Описание
Z-TOOL	Инструмент для заделки модулей Z-MAX
CPT-RGTP	Инструмент для подготовки кабеля AllPrep™ для всех видов витой пары
CPT-DIE-6A	Сменная матрица 6А с лезвием к инструменту All-Prep (матрица зеленого цвета)
CPT-DIE-TP	Сменная матрица с лезвием для кабеля категории 6



Иконки Z-MAX

Маркировка Z-MAX нового типа состоит из четырех ярких двусторонних печатных иконок. Этим обеспечивается широкий выбор иконок для идентификации, в том числе и на основе цветового кодирования. Чтобы иконки не потерялись, они поставляются в общей прочной рамке, из которой извлекаются уже на месте монтажа.

Каждый комплект иконок включает в себя:

- Красную и синюю иконки с графическими символами для приложений передачи речи/данных
- Дополнительную иконку (цвет которой совпадает с цветом рамки на модуле), несущую символы приложений передачи речи/данных
- Одну пустую белую иконку для маркировки в полевых условиях
- Материал иконок полностью поддается вторичной переработке

Z-ICON-(XX)B..... Иконки Z-MAX, в упаковке 100 шт.

Основной цвет

- 01 = Черный 03 = Красный 05 = Желтый 07 = Зеленый 20 = Цвет слоновой кости
 02 = Белый 04 = Серый 06 = Синий 09 = Оранжевый 80 = Цвет светлой слоновой кости

Лицевая
сторона

Тыльная
сторона



Адаптеры TESTAR®

Адаптеры TESTAR позволяют с легкостью получить доступ к кроссам 66-го типа для тестирования или обеспечения подключений. Они непосредственно устанавливаются на контакты 66-го кросса, обеспечивают надежное соединение и предоставляют с лицевой стороны 4-парное модульное гнездо для подключения тестирующего оборудования. Корпус адаптера изготовлен из прочного голубого пластика и имеет припрессованные ребристые боковины, чтобы за них удобно было брать пальцами.

Артикул Описание

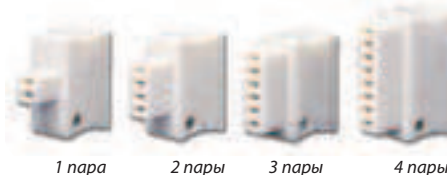
TESTAR-8T-C5	... 4-парный, 8-позиционный адаптер TESTAR, схема разводки T568A, совместим с категорией 5e
TESTAR-8A-C5	... 4-парный, 8-позиционный адаптер TESTAR, схема разводки T568B, совместим с категорией 5e

Другие адаптеры TESTAR®

Надежное подключение, выполненное при помощи адаптеров TESTAR, исключает необходимость в использовании разъемов «крокодил» или других приспособлений для подключения тестирующего оборудования, которые не обеспечивают надежного соединения и могут даже привести к короткому замыканию. Тестирующее оборудование подключается к адаптерам TESTAR через 1-, 2-, 3- или 4-парные модульные разъемы. Если необходимо применить тестер с разъемами «крокодил», то в адаптер TESTAR можно подключить другой адаптер, MODAPT®, все контакты в котором выведены на отдельные площадки.

Артикул Описание

TESTAR-2 1-парный, 6-позиционный адаптер TESTAR, схема разводки USOC
TESTAR-4 2-парный, 6-позиционный адаптер TESTAR, схема разводки USOC
TESTAR-6 3-парный, 6-позиционный адаптер TESTAR, схема разводки USOC
TESTAR-8R1 4-парный, 8-позиционный адаптер TESTAR, схема разводки USOC
TESTAR-8 4-парный, 8-позиционный адаптер TESTAR, схема разводки T568B
TESTAR-8T 4-парный, 8-позиционный адаптер TESTAR, схема разводки T568A



Тестовые адаптеры S110®

Тестовые адаптеры S110 на 1, 2, 3 и 4 пары, которые предлагает компания Siemon, позволяют с удобством тестировать кроссы 110-го типа. Адаптеры подключаются непосредственно к линейкам любого кросса 110-го типа, предоставляя для дальнейшего подключения модульное гнездо — к нему можно подсоединить тестовое оборудование или патч-шнур. Это единственный адаптер 110-го типа, который можно подключать как к неиспользуемым портам кросса, так и к тем коннекторам, в которые уже заделан кроссировочный провод. Адаптеры на 2, 3 и 4 пары можно устанавливать бок о бок, к тому же они могут подключаться к кроссу только одним способом (ориентация «вверх ногами» невозможна).

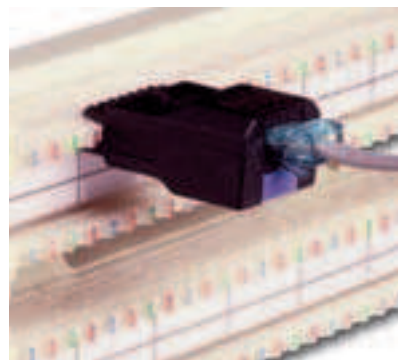
4-парные тестовые адаптеры имеют паз для установки цветной иконки (в комплекте с адаптером поставляются красная и синяя иконки), что обеспечивает дополнительную визуальную идентификацию. 4-парный тестовый адаптер предлагается в двух вариантах — для схем разводки T568A и T568B. Адаптеры обладают характеристиками, совместимыми с категорией 5e, и позволяют тестировать сегменты в конфигурации постоянной линии.

Артикул Описание

TAP-110-T4 4-парный тестовый адаптер, 8-позиционный, совместимый с категорией 5e, схема разводки T568A
TAP-110-A4 4-парный тестовый адаптер, 8-позиционный, совместимый с категорией 5e, схема разводки T568B

Техническая информация

В адаптерах используется уникальный подпружиненный тип контакта. Он обеспечивает надежное прилегание к контактам кросса, не нанося вреда существующим кросс-соединениям. Кроме того, такая конструкция продлевает срок службы тестового адаптера.



4-парный
тестовый
адаптер

Многопарные пробивные инструменты S110®/S210®



S788J4-210
4-парный пробивной инструмент
для кроссов S210



S788J4B-210
4-парная сменная матрица и лезвие
для кроссов S210



S788J4H-210
4-парная головка к инструменту для
кроссов S210, включающая корпус,
сменную матрицу и лезвие



S788J4
4-парный пробивной инструмент
для кроссов S110



S788J4B
4-парная сменная матрица и лезвие
для кроссов S110



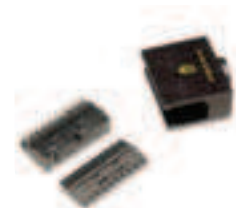
S788J4H
4-парная головка к инструменту для
кроссов S110, включающая корпус,
сменную матрицу и лезвие



S788J5
5-парный пробивной инструмент
для кроссов S110



S788J5B
5-парная сменная матрица и лезвие
для кроссов S110



S788J5H
5-парная головка к инструменту для
кроссов S110, включающая корпус,
сменную матрицу и лезвие

Пробивной инструмент S814

Пробивной инструмент S814 может использоваться для расшивки 66-х и 110-х кроссов. Инструмент имеет встроенную пружину, которую можно регулировать, устанавливая 2 разных силы удара — это полезно при работе с проводниками разной толщины. Байонетная конструкция гнезда под нож позволяет быстро и легко менять лезвие. В тыльной части рукоятки предусмотрен отсек для хранения запасного лезвия.



Артикул Описание

S814	Пробивной инструмент (только рукоятка, без лезвия)
S814-66	Пробивной инструмент с лезвием для 66-х кроссов
S814-110	Пробивной инструмент с лезвием для 110-х кроссов
S81401-66	Лезвие для 66-х кроссов
S81401-110-88	Лезвие для 110-х кроссов

Техническая информация

Лезвия к пробивным инструментам компании Siemon имеют две стороны: одна с режущей кромкой (для срезки торчащих проводников), другая без нее (только для пробивки проводников в коннекторы кросса).

Защита ладони

Защита ладони, разработанная компанией Siemon специально для монтажников, имеет эргономичную форму и обеспечивает удобство и безопасность работы по заделке экранированных и неэкранированных модулей СТ и MAX®, причем как в прямом, так и в наклонном варианте исполнения модулей. Защита ладони поглощает ударный импульс пробивного инструмента, одновременно надежно удерживая модуль на месте. В комплект помимо защиты ладони входит регулируемый по руке эластичный ремешок и съемная вставка для модулей MAX. Вставку также можно использовать отдельно для заделки модулей MAX на плоских поверхностях.



Артикул

Описание

PG Защита ладони со вставкой для модулей MAX

Комплект инструментов CI-KIT

В комплекте CI-KIT есть все инструменты, которые необходимы монтажнику, ежедневно работающему с кабельными системами. С этим комплектом монтажник может выполнять все работы по резке, зачистке и заделке кабеля. Больше не нужно держать все инструменты по отдельности или использовать большие комплекты инструментов. В комплект входят: пробивной инструмент S814 с лезвиями для 66-го и 110-го кроссов, пластмассовая палочка-пробник, ножницы монтажника, маленькая шлицевая отвертка, а также инструмент для зачистки кабеля CPT-WEB. Все инструменты укладываются в компактную прочную поясную сумочку-кобуру.



Артикул

Описание

CI-KIT Комплект инструментов для ношения на поясе: пробивной инструмент S814 (с лезвиями к 66-му и 110-му кроссам), палочка-пробник, ножницы монтажника, маленькая шлицевая отвертка, инструмент для зачистки CPT-WEB

CI-POUCH Поясная сумочка-кобура для комплекта инструментов CI-KIT

Комплект инструментов CI-KIT2

Другой комплект инструментов, предлагаемый компанией Siemon под артикулом CI-KIT2, включает в себя все компоненты стандартного комплекта CI-KIT, за исключением инструмента для зачистки CPT-WEB. Вместо него предлагается универсальный инструмент для подготовки кабеля AllPrep™. В конструкции сумочки, кроме того, предусмотрено подвесное кольцо, позволяющее прицеплять другие инструменты. Все инструменты уложены в компактную прочную поясную сумочку-кобуру. С этим комплектом монтажник может выполнять все работы по резке, зачистке и заделке кабеля. Больше не нужно держать все инструменты по отдельности или использовать большие комплекты инструментов.



↑
Подвесное кольцо

Артикул

Описание

CI-KIT2 Комплект инструментов для ношения на поясе: пробивной инструмент S814 (с лезвиями к 66-му и 110-му кроссам), палочка-пробник, ножницы монтажника, маленькая шлицевая отвертка, инструмент для подготовки кабеля AllPrep

CI-POUCH2 Поясная сумочка-кобура для комплекта инструментов CI-KIT2

Инструмент для подготовки кабеля AllPrep™

Инструмент AllPrep для подготовки кабеля позволяет надежно и безопасно работать с коаксиальным кабелем и кабелем на основе витой пары, подготавливая их к заделке. Инструмент может оснащаться двумя сменными матрицами разных цветов, каждая для своего типа кабеля. Коаксиальная матрица (черная) позволяет зачищать коаксиальные кабели RG59 и RG6. Матрица для витой пары позволяет зачищать большое разнообразие экранированных, неэкранированных и даже волоконно-оптических кабелей.

Артикул	Описание
CPT-RGTP	Инструмент AllPrep для подготовки кабеля витая пара или коаксиального кабеля
CPT-DIE-6A	Сменная матрица 6A (зеленая)
CPT-DIE-RG	Сменная коаксиальная матрица (черная)
CPT-DIE-TP	Сменная матрица для витой пары (желтая)



Инструмент для подготовки кабеля TERA®

Инструмент для подготовки кабеля TERA использует патентуемый в настоящее время метод монтажа, сокращающий затраты времени на заделку кабеля с индивидуальным экранированием пар (S/FTP). В комплект входит матрица с лезвием, предназначенным для бережной и аккуратной зачистки оболочки и подрезки экрана 4-парного полностью экранированного кабеля, причем без риска повредить проводники. В комплект также входит шаблон для раскладки пар кабеля по местам перед их введением и заделкой на модуле TERA.

Артикул	Описание
CPT-T	Инструмент для подготовки кабеля TERA. В комплекте матрица CPT-DIE-T4 и шаблон TERA
CPT-DIE-T4	Сменная матрица для кабеля TERA (красная)
CPT-DIE-TMPL	Сменный шаблон TERA



Инструмент для зачистки CPT

Инструмент для зачистки CPT предлагает простой и эффективный способ удаления внешней оболочки с 2-, 3- и 4-парного кабеля без риска повредить проводники. Инструмент CPT можно использовать с любым круглым кабелем с внешним диаметром от 2.54 до 6.35 мм и толщиной внешней оболочки от 0.380 до 0.635 мм.

Артикул	Описание
CPT	Инструмент для зачистки кабеля



Инструмент для зачистки CPT-WEB

Инструмент для зачистки CPT-WEB позволяет легко удалять внешнюю оболочку кабеля, расправлять и отделять друг от друга витые пары кроссировочного кабеля категории 5е компании Siemon и других неэкранированных кабелей витая пара.

Артикул	Описание
CPT-WEB	Инструмент для зачистки кабеля

